



مجمع سيد الشهداء الخدمي

عدد خاص بمشروع
مجمع سيد الشهداء الخدمي
يصدر عن قسم الاعلام شعبة النشر



رئيس التحرير: سامي جواد كاظم

التصوير: رسول العوادي - عمار الفالدي - مسنين الشالبي

الأرشيف: محمد الشامي

المراسلون: صفا السعدي - علي الجبوري

التصميم والإفراج: محمد عبد علي البفاتي - منتظر التميمي



الإمامة العامة للعبيد الحريين المخلصين



عملية تسليح الاساس





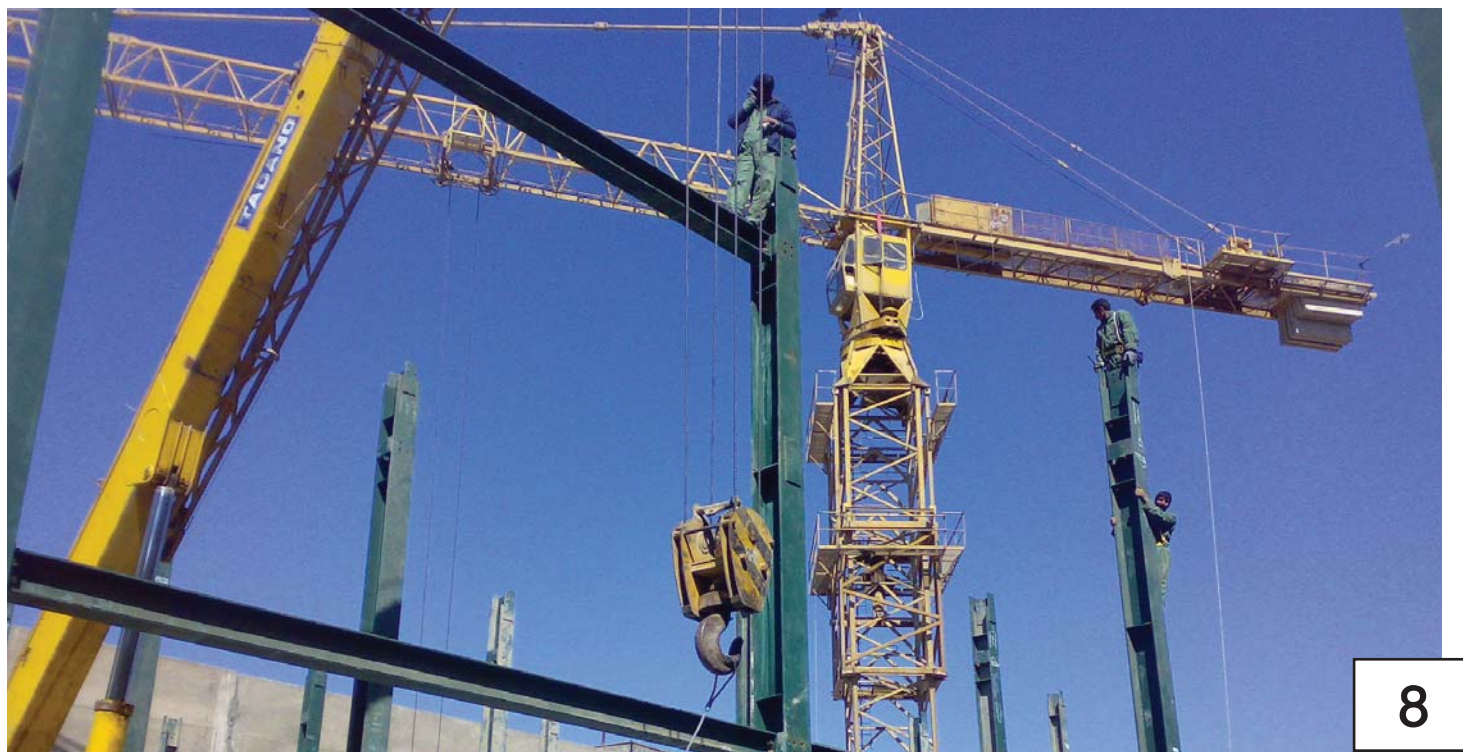
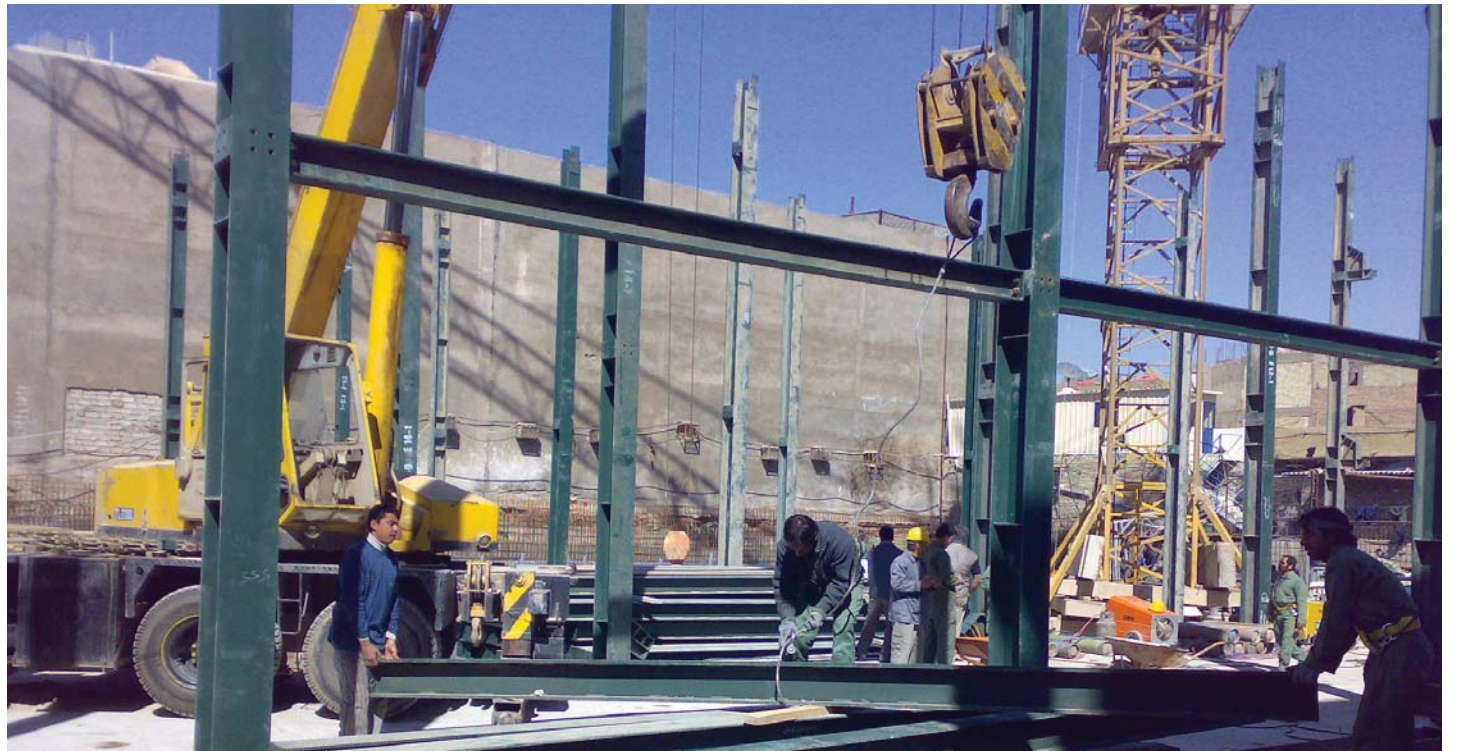


مراحل العمل الأولية





مراحل
تثبيت
الركائز
الحديدية







بِسْمِ اللَّهِ الرَّحْمَنِ الرَّحِيمِ

وَقُلِ اعْمَلُوا فَسَيَرَى اللَّهُ عَمَلَكُمْ وَرَسُولُهُ وَالْمُؤْمِنُونَ

صدق الله العلي العظيم

عندما تكون ذروة العطاء هي لوجه الله تعالى يكون العبد قد بلغ درجة عالية من الايمان والرضا الالهي واحدى السبل التي تحقق ذلك هي عندما تكون خدمة لثرائري ابي عبد اله الحسين عليه السلام واحدى مصاديق هذه الصورة هو هذا المشروع الرائع «مجمع سيد الشهداء عليه السلام الخدمي» والذي تنوعت خدماته بين الطبابة والاستراحة والمضيف وبقية الخدمات الاخرى، وجاء افتتاحه متزامنا مع الاحتفالات الشعبانية بمناسبة مولد الائمة الطهار عليهم السلام ولايسعها الامانة العامة للعتبة الحسينية المقدسة الا ان تتقدم بخالص شكرها وامتنانها لجميع الاخوة العاملين على انجاز هذا المشروع من منفذين وممولين ومشرفين راجين من الله عز وجل تقبل هذا القليل لاجل من ضحى بالكثير في سبيل الاصلاح والامر بالمعروف والنهي عن المنكر.

السلام على الحسين وعلى علي بن الحسين وعلى اولاد الحسين وعلى اصحاب

الحسين

شعبان ١٤٣٣ هـ



الصحيات



طابق السرداب

وله مدخلين كبيرين احدهما للرجال والاخر للنساء ، مع مدخل لسيارة حمل مواد المضيف التي تتوجه الى المصعد الخاص بالمضيف من خلال مصعد الليات خاص ،ويحتوي على قاعة كبيرة لوضوء ٥٨ مغسلة للرجال ، ٤٨ مغسلة للنساء ، ٩٦ تواليت للرجال منها (٦) خاصة بالمعوقين (غربي) ، ٧١ تواليت للنساء منها (٤) غربي، (٢٠) حمام للرجال ، (١٩) حمام للنساء ، وبذلك يكون المجموع الكلي للوحدات الصحية والحمامات والمعوقين هو (٢٠٦) وحدة ، وهناك مخزنين لمواد التنظيف بمساحة ٩ متر مربع لكل منهما ، وقاعة لمولدين كبيرتين وخلفها غرفة المحولتين



الصحيات





مدخل المجمع
الطابق الارضي



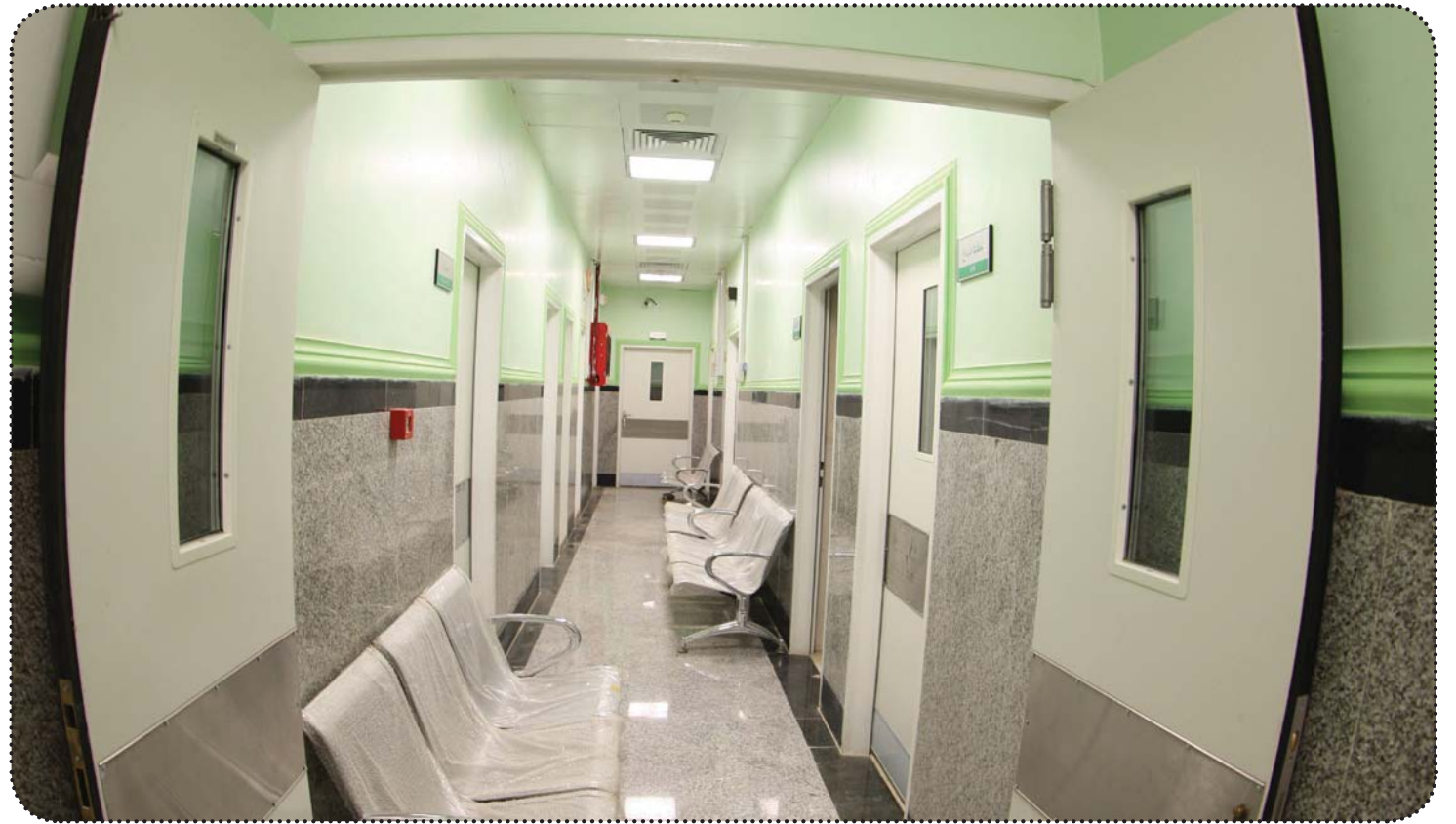
الطابق الارضي

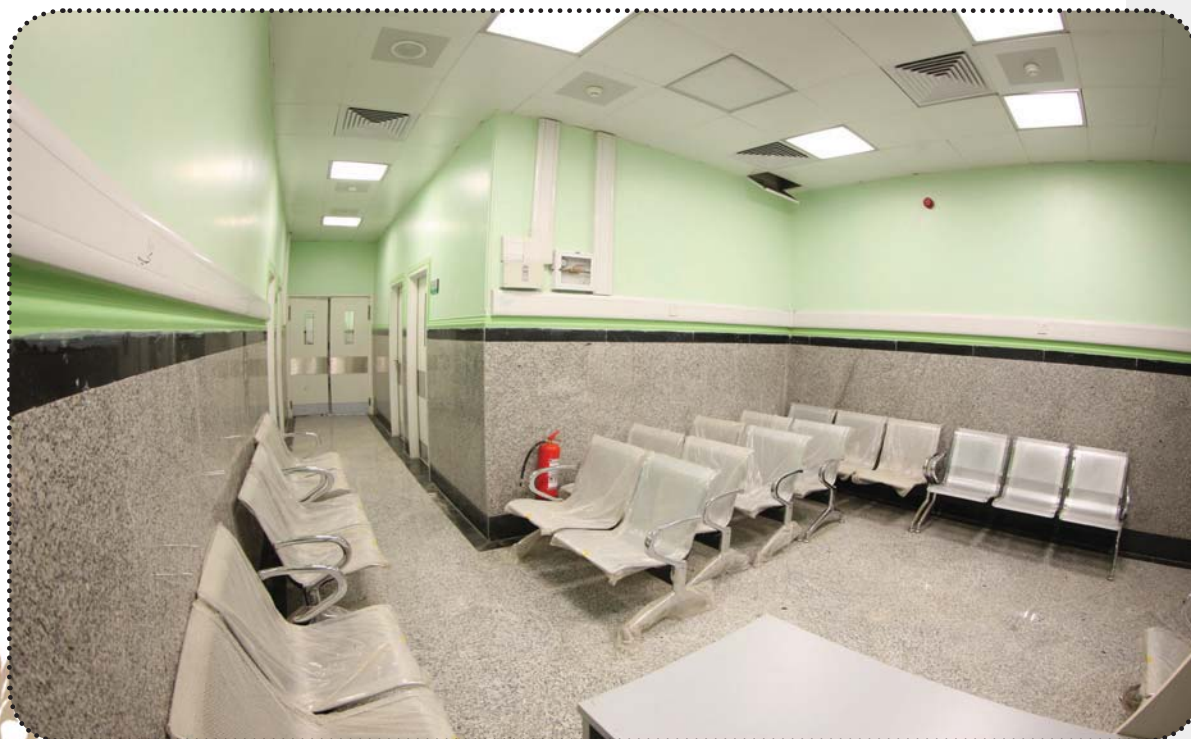
ويحتوي على حسيينية مساحتها ٦٠ مترمربع

ومستوصف بمساحة ١٠٠٠ مترمربع يحتوي على استعلامات وغرف للمعاينة والضحص والاشعة والطوارئ وصيدليات وطب المجتمع وغرفة الرنين والسونار والمفراس وسرطان الثدي وعيادة طب الاسنان وغرفة للولادة وصالة العمليات الصغرى ومطبخ للمضيف يحتوي على مخازن للمواد الغذائية وغرف لتهيئة اللحوم والخضروات ومجهزة بابواب كهربائية خاصة تفتح تلقائيا ، ومساحة لجمع النفايات وغرفة خاصة للشواء وغرفة تجميد تحت الصفر بمساحة ٣٢ م٢ وغرفة تجميد فوق الصفر بمساحة ٣٢ م٢ وغرفة تبريد عامة بمساحة ٢٠ م٢ وطباخات كبيرة ميكانيكية بعدد ٣٢ طبخ بمجهز بمنظومة خاصة لتوزيع الغاز (اشرف على تركيبها مجموعة متخصصة من وزارة النفط الفرات الاوسط) ، ومواقع الثلجات الجدارية المنفصلة وتواليات خاصة وغرفة للمنتسبين



المعيادات الطبية





صالة العمليات الطابق الاول



جهاز متطور وحديث
المنشأ لسحب السوائل
المختلفة أثناء العمليات..

جهاز كي

جهاز حديث في غاية الأهمية
ويقوم بعمل قياس نسبة
الأوكسجين في الدم.. العدد
(٤) وذي موديل ٢٠١١

سرير العمليات

جهاز لتخطيط القلب والدماغ

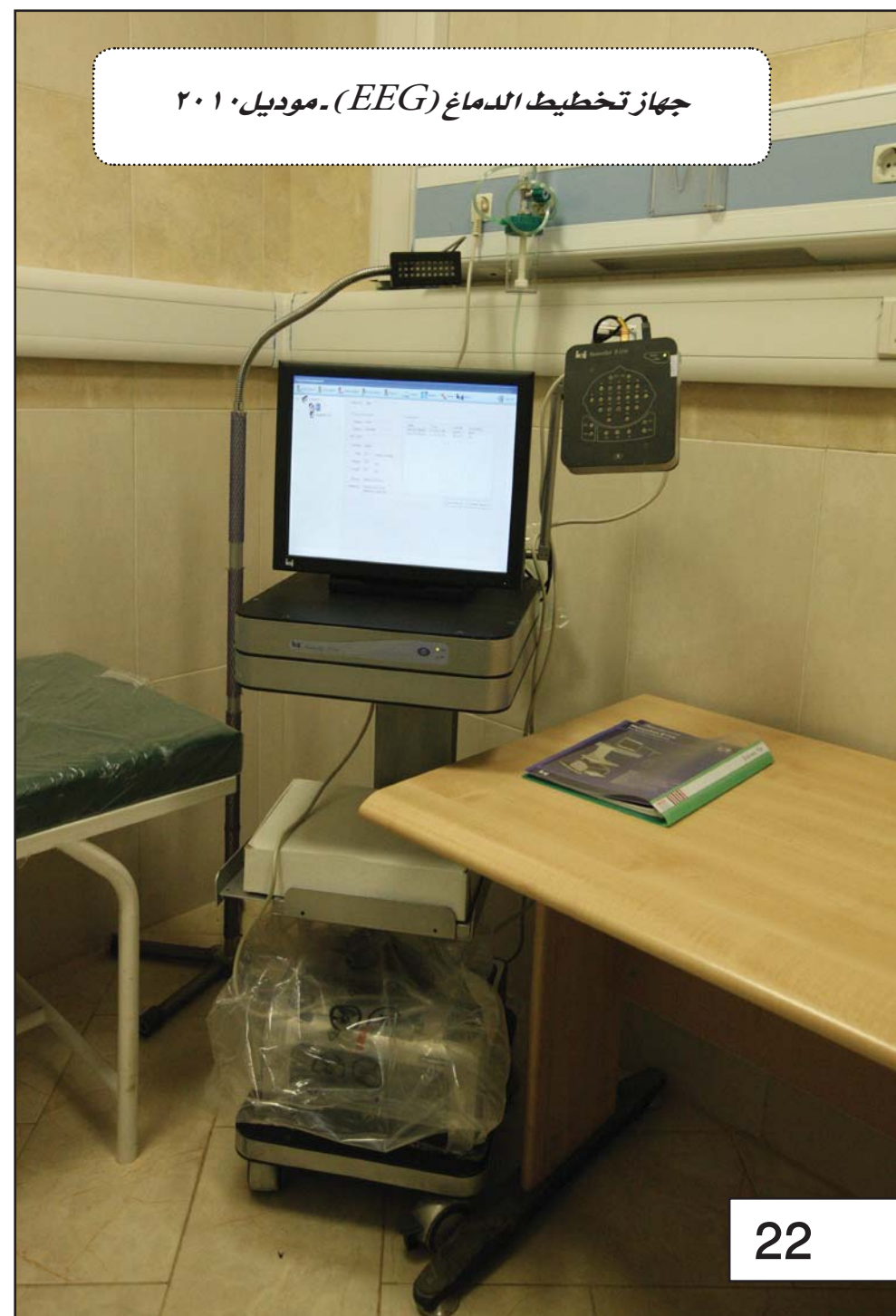
صالة العمليات الصغرى
Minor Procedure Room



وحدة النسائية والتوليد والتي تحتوي على كافة الأدوات والأجهزة المستخدمة في فحص النساء الحوامل وعمليات التوليد



جهاز تخطيط الدماغ (EEG) - موديل ٢٠١٠



جهاز الأشعة لفحص الكسور + جهاز بروسيور تابع
له من شركة بروتك الألمانية.



وحدة أسنان متكاملة تحتوي على يونت عدد (٢) لفحص ومعالجة الأسنان موديل ٢٠١١ ويعتبر جهاز
متطور وحديث من نوعه ويحتوي على كاميرا لتصوير الأسنان أثناء الفحص والعلاج



جهاز فحص أمراض الثدي
(PAYAMED) باستخدام أشعة
(X-RAY) موديل - ٢٠١١

جهاز (OPG) ذي ويستخدم في أخذ أشعة
مقطعية للفكين

جهاز فحص أمراض الثدي
(PAYAMED) باستخدام أشعة
(X-RAY) ذي موديل - ٢٠١١

جهاز تعقيم أدوات العمليات..

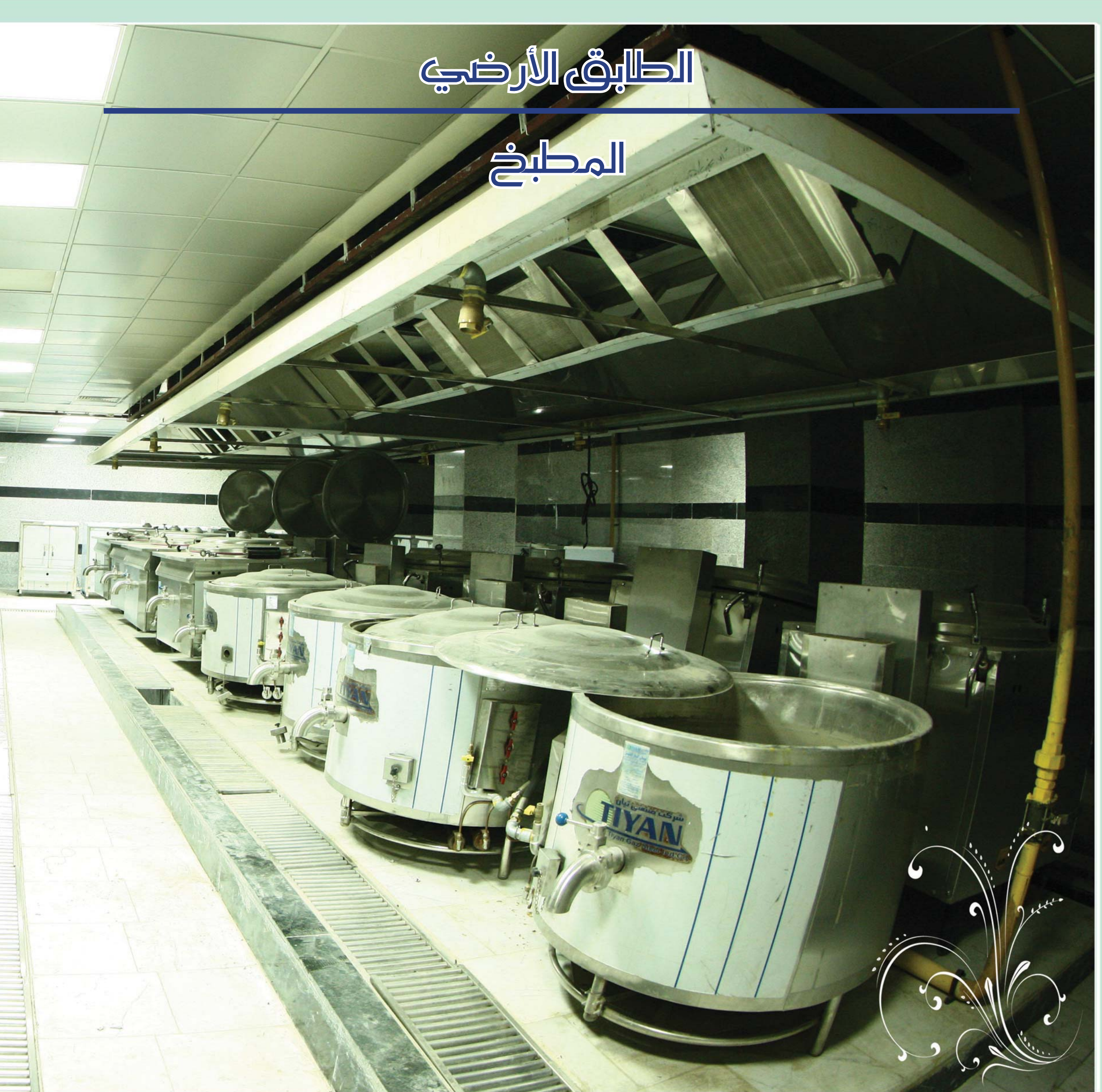
موديل ٢٠٠٩

جهاز تخطيط القلب (ECG) موديل ٢٠١١



الطابق الأرضي

المطبخ





شرکت صنعتی تیان
TIYAN
Tiyam Gaz Steel Ind. Co.



محتويات الطابق الارضي

المطبخ



المضيف

الطابق الاول

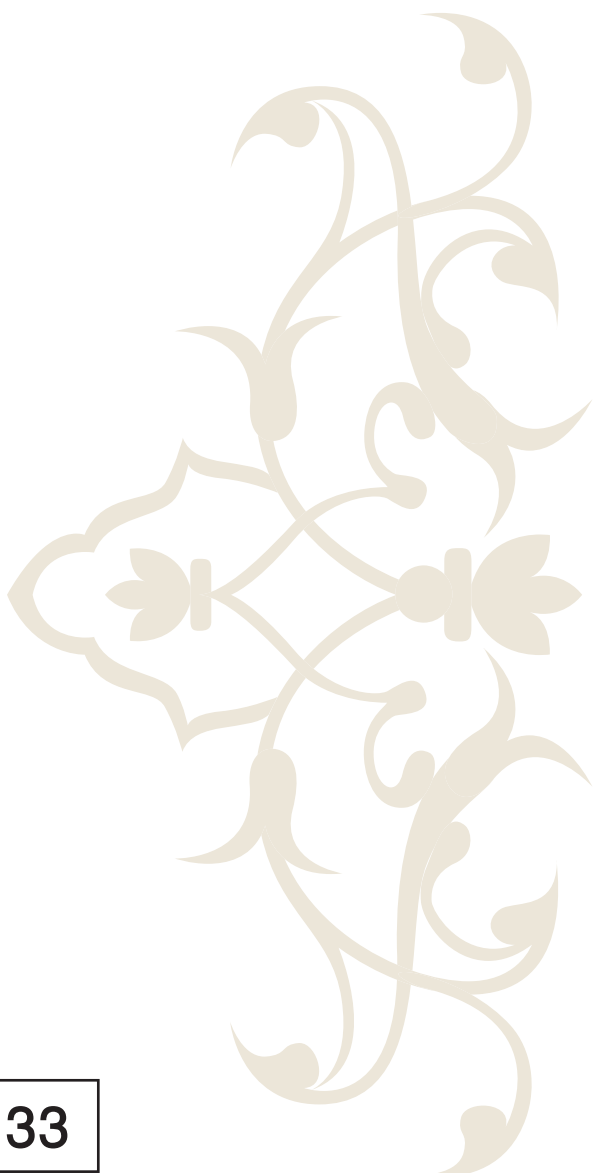
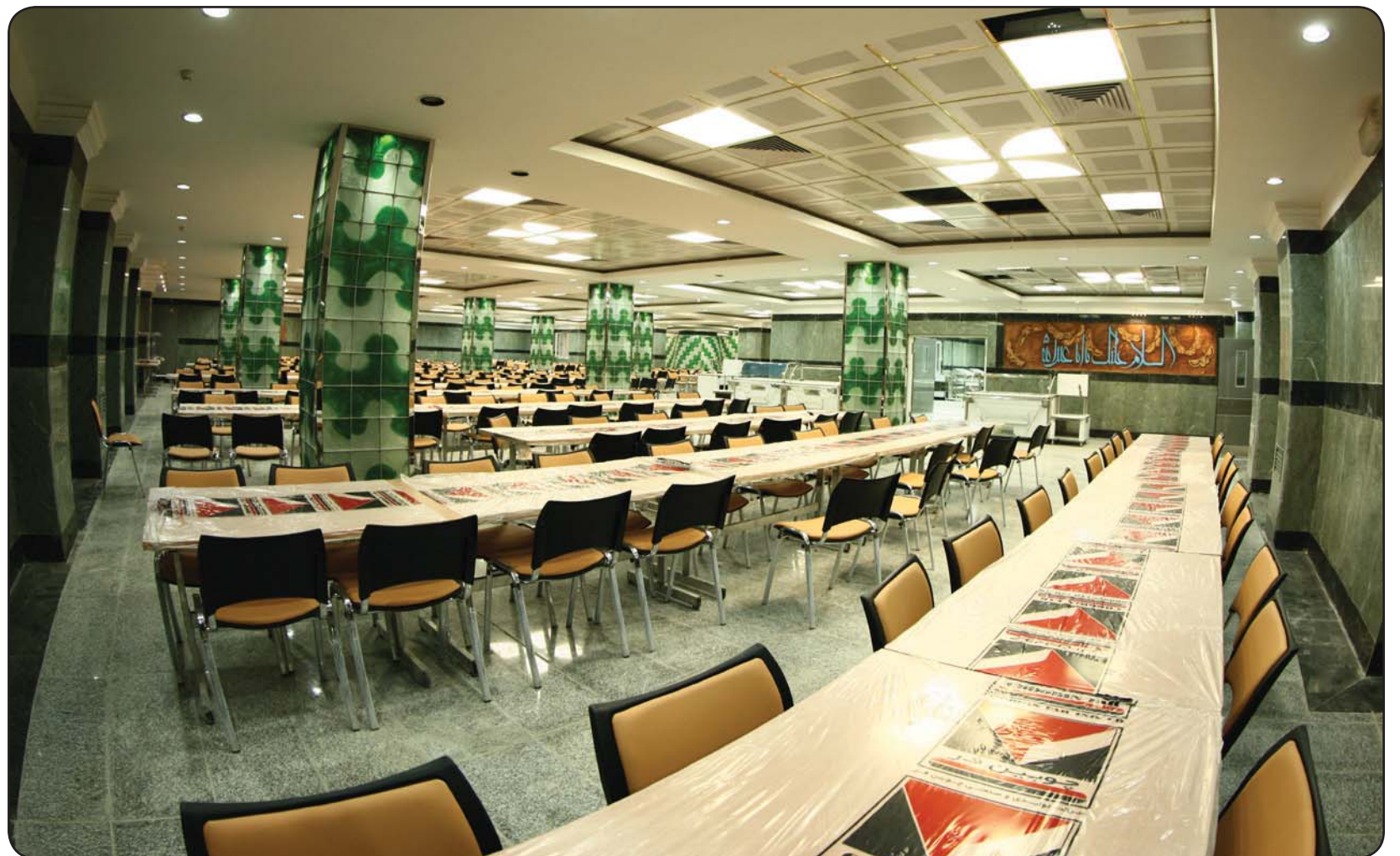
يحتوي على المضيف وهو يستوعب عدد اجمالي ١٥٠٠ زائر
وبه قاعة للضيوف تستوعب ٢٠٠ ضيف وقاعتين تستوعب كل منهما ١٤٠ تستخدم احدهما للنساء
والأخرى لاستقبال الضيوف، وقاعة لتحضير الطعام المجهز من المطبخ والمنقول عبر
المصعد الكهربائي الخاص به ومعدات لغسل الاواني و٤ مغسلة و١٢ توالت شرقي وغربي وتم عمل
حاجز يفصل الرجال عن النساء بشكل فني مبتكر مع فتحة عبور عند الضرورة وجهزت الجدران
بلوحات فنية معمولة من الطين الاحمر المفخور والمطلي بالطلاء الشفاف وهيات اناة وتغليف خاص
لكل الاعمدة وتم تجهيز مناوذا وكراسي خشبية مميزة للمضيف

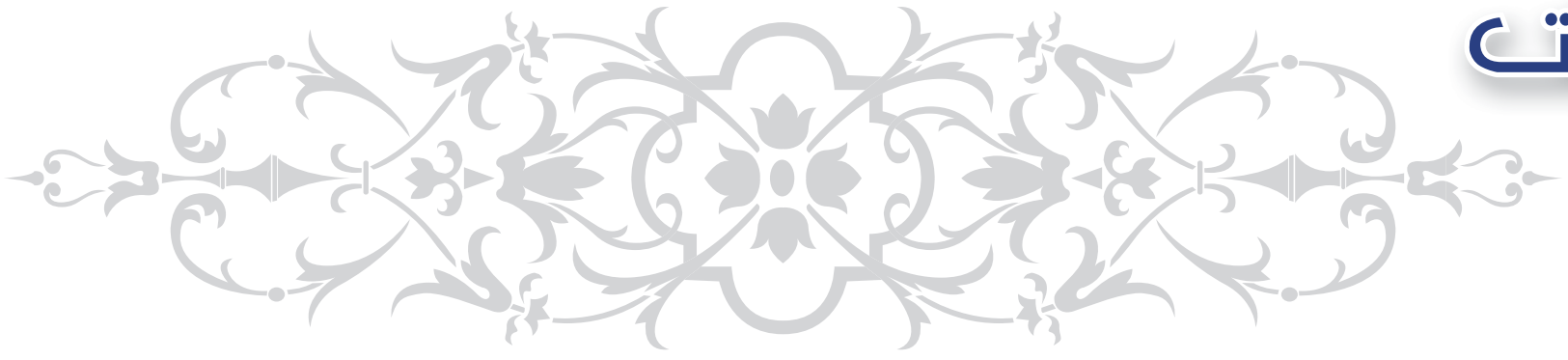




الطابق الاول

المضيف





قاعة مؤتمرات

الطابق الاول







قاعات دراسية - الطابق الثاني



الطابق الثاني

طابق المدرسة الدينية، وبه ١٤ قاعة دراسية بمعدل ٣٥ طالب لكل منها أي ٥٠٠ طالب

اضافة الى ٢٠٠ مقعد اخر لقاعات متخصصة وللمنتسبين وللأساتذة

وهناك قاعة كبيرة لعرض الافلام والقاء المحاضرات او اقامة المناسبات وقاعاتي مطالعة ومكتبة ومخزن للكتب، وغرفة لصيانة وتجهيز الحاسبات وغرفة للسمعيات والمرئيات، وقاعة حاسبات كبيرة، ومطعم وفضاء لتحضير الطعام، وسكرتارية وغرفة مدير وقاعة اجتماعات واستراحة خاصة وغرفة اساتذة، ومصلى للرجال والنساء، و١٨ تواليت، وقاعة مشاهدة واستماع



شقق الضيوف







الطابق الثالث



ممرات المجمع

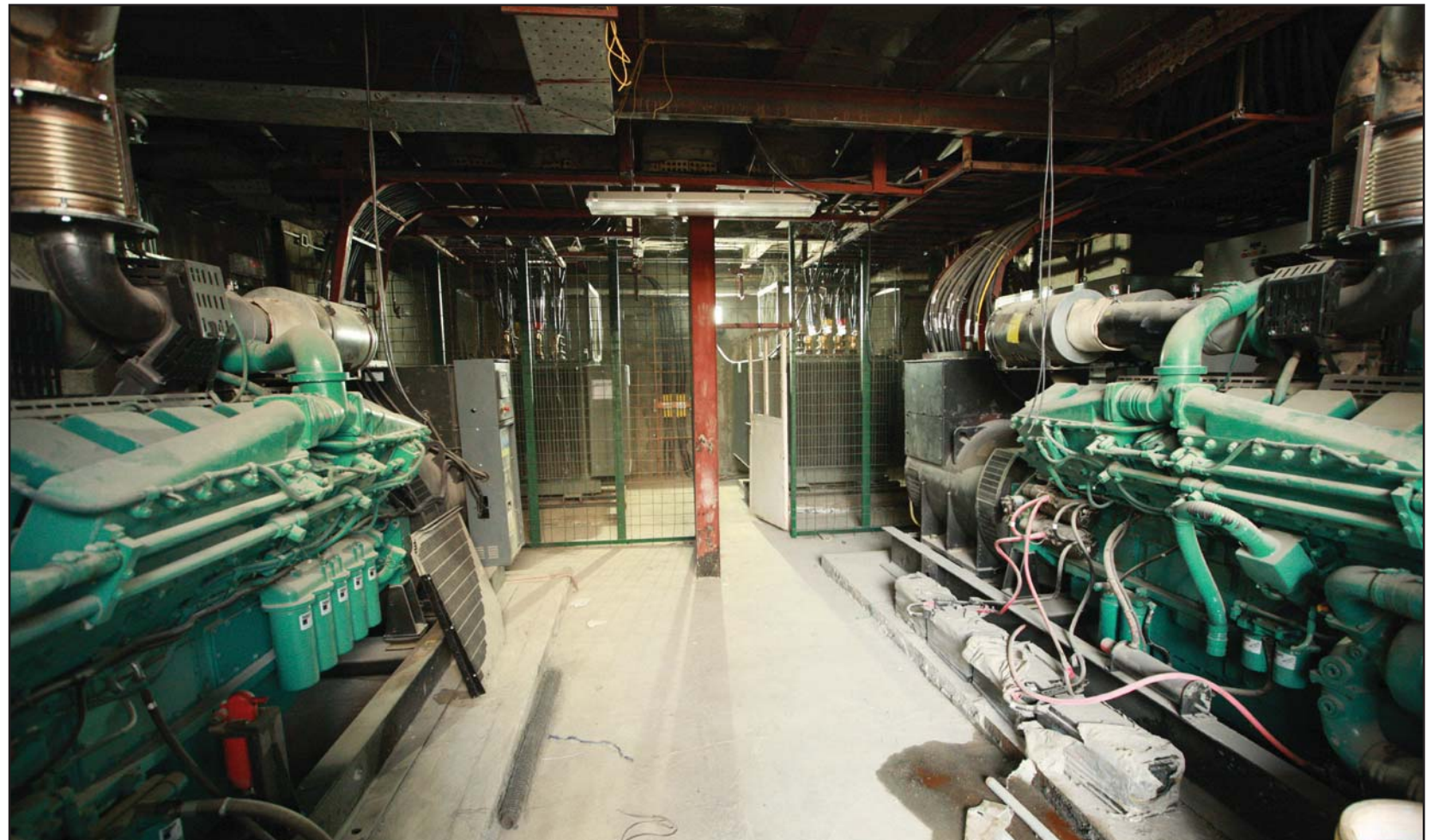
الطابق الثالث

ويحتوي على ٣٧ شقة مختلفة المساحات والتصميم
قسم منها تتكون من صالة وغرفة منعزلة
وجميعها تحتوي على حمام وتوالتيت مشترك
وهناك قاعة لغسل وكوي الملابس وتجفيفها
ومخزن وغرفة استراحة موظفي الخدمة
جميع الشقق مجهزة بانظمة التحسس والانذار للحريق
مع مراقبة للممرات بالكاميرات وكيلونات واقفال ذكية
للأبواب بواسطة الكارتات المغنطة



المنظومة الكهربائية







مجمع سيد الشهداء الخدمي

عليه السلام



بانوراما