



مشروع توسعة الحائر..

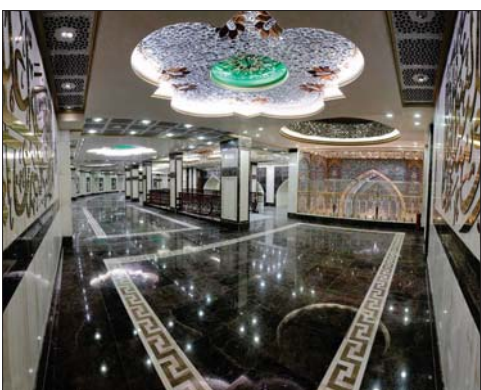
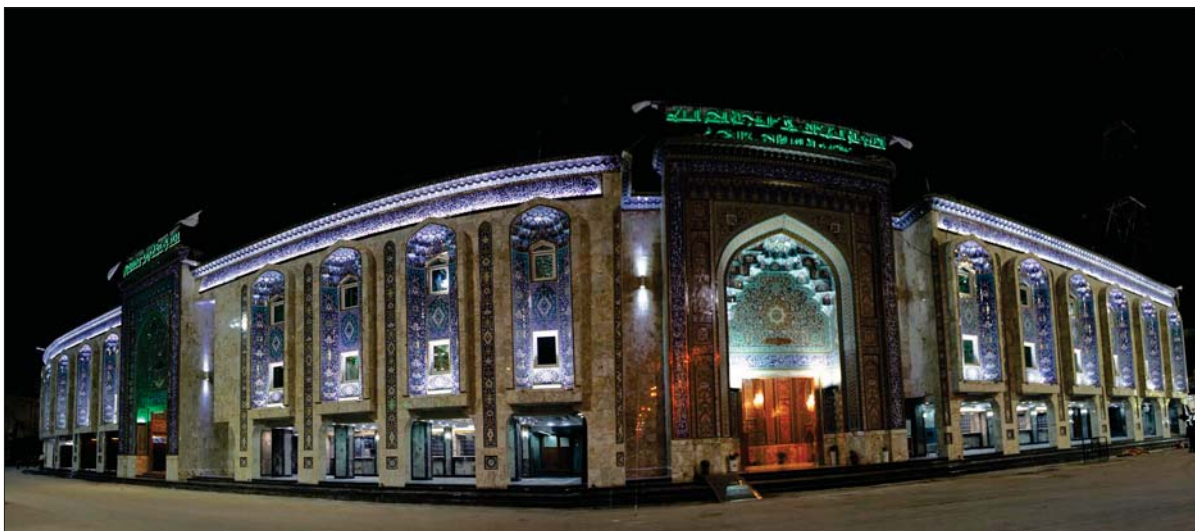
المرحلة الاولى ..

من باب الزينية الى باب السدرة





الإمامة العامة لعبد الحنيفة المقدسي



إشراف: سامي جواد كاظم

التصوير: عمار الخالدي - رسول العوادي

التصميم والخراج: حسين الاسدي

قسم الاعلام / شعبة النشر



سنة ١٠٠٠ هـ

## كلمة البدء

منذ ما يقارب سبعة قرون هجرية مرت على اخر توسعة للحرم الحسيني المقدس في زمن اويس ابن الحسن الجائري والتي لازالت شاخصة حتى هذا اليوم وهو السور القديم باواوينه وغرفه المزينة بالنقوش الاسلامية شرعت العتبة الحسينية المقدسة بمشروع توسعة الحائر الحسيني المقدس وذلك ببناء مشروع يحيط البناء القديم ولاول مرة في تاريخ العتبة الحسينية المقدسة تاتي هذه التوسعة بجهود هندسية وعمالية واشرافية وبتمويل عراقي صرف ١٠٠٪ لتتشرف ادارة العتبة ومنتسبوها بهذا الصرح الكبير والذي يعد صغير جدا امام حجم الوفاء الذي يستحقه الحسين عليه السلام وزوار الحسين عليه السلام .



المرحلة الاولى :

الواقعة بين باب الزينبية وباب  
السدرة .

الجهة المنفذة:

شركة ارض القدس للمقاولات.

الجهة المشرفة:

قسم الشؤون الهندسية في  
العتبة الحسينية المقدسة

جهة التمويل :

ديوان الوقف الشيعي



## مشروع توسعة الحائر..

المرحلة الاولى من مشروع التوسعة والواقعة بين باب الزينبية  
وباب السدرة وبمساحة بنائية مقدارها ٥٠٠٠ متر مربع وباربعة  
طوابق ..

**الاول:** تحت الارض ( السرداب) وقد خص للزائرين الكرام .

**الارضي :** خص لمخازن الاحذية ( كشوانيات) وللامانات وللتفتيش.

الاول: خص قسم منه كمكاتب لادارة العتبة والقسم الاخر للزائرين .

الثاني: خص للزائرين لاداء الزيارة والصلاة والدعاء.

ضمن هذا المشروع سيكون باب الراس وباب السلطانية بحلتها الجديدة وبشكل يتناسق  
مع التوسعة والبناء القديم.

### تفاصيل البناء:

تم بناء الهيكل من الكونكريت المسلح مع معالجة السرداب بالمواد الخاصة المانعة  
لتسرب المياه حيث تم حفر السرداب على عمق (٥) متر عن مستوى الشارع الرئيسي وتم





## بناء القواطع بالطابوق ومونة الاسمنت

روعت في تصميم المشروع الريادة والاقواس والنقوش الاسلامية التي تشبه ما موجود داخل الحرم والصحن الشريف ليكون جزءا مكملا للبناء القديم وقد تم استخدام الكاشي الكربلائي المذهب بنسبة ٣٠٪ و ٥٠٪ بالاضافة الى الكاشي المعرفة بالواجهات.

وبالنسبة للارضية والجدران فقد استخدم افضل انواع الكرانيت للارضيات وتغليف الجدران بالمرمر الفاخر المستورد من افضل المناشيء العالمية وبالنسبة للجلي خيث بلغ ٧٥٪ للمرمر و ٩٠٪ للكرانيت لضمان جمالية وديمومة الشكل .

اما السقوف فقد صممت بتصاميم خاصة حيث تضم القبة والمرايا الموضوعية بشكل فني وهندسي وتم تزويد المشروع ولاول مرة بسلام كهربائية عدد (٢) ومصاعد كهربائية عدد (٤) ومن افضل المناشيء العالمية ماركة هونداي جهز المشروع باحدث اجهزة التبريد العالمية مع نصب شاشات في كل طابق لغرض الارشاد والاعلان , اضافة الى ذلك زود المشروع باجهزة كاميرات مراقبة لكافة الطوابق والقاعات كما تم تزويد المشروع بمنظومة لأطفاء الحريق .

كل الاعمال الخاصة بالمشروع بناء كهرباء ميكانيك تبريد خدمات اخرى تمت بايدي عراقية هندسية وعاملة خالصة ١٠٠٪

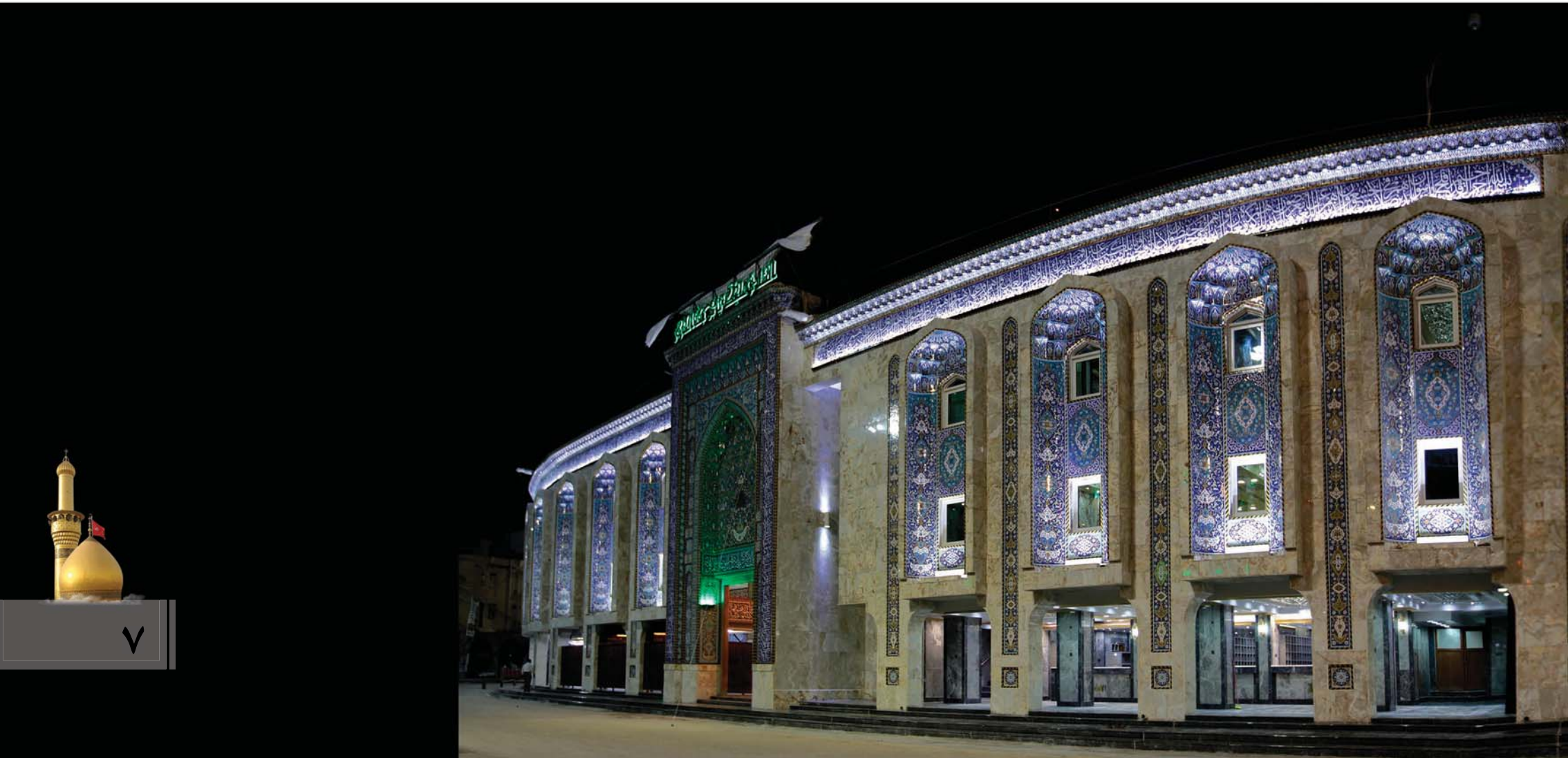


قبل التوسعة



بعد التوسعة



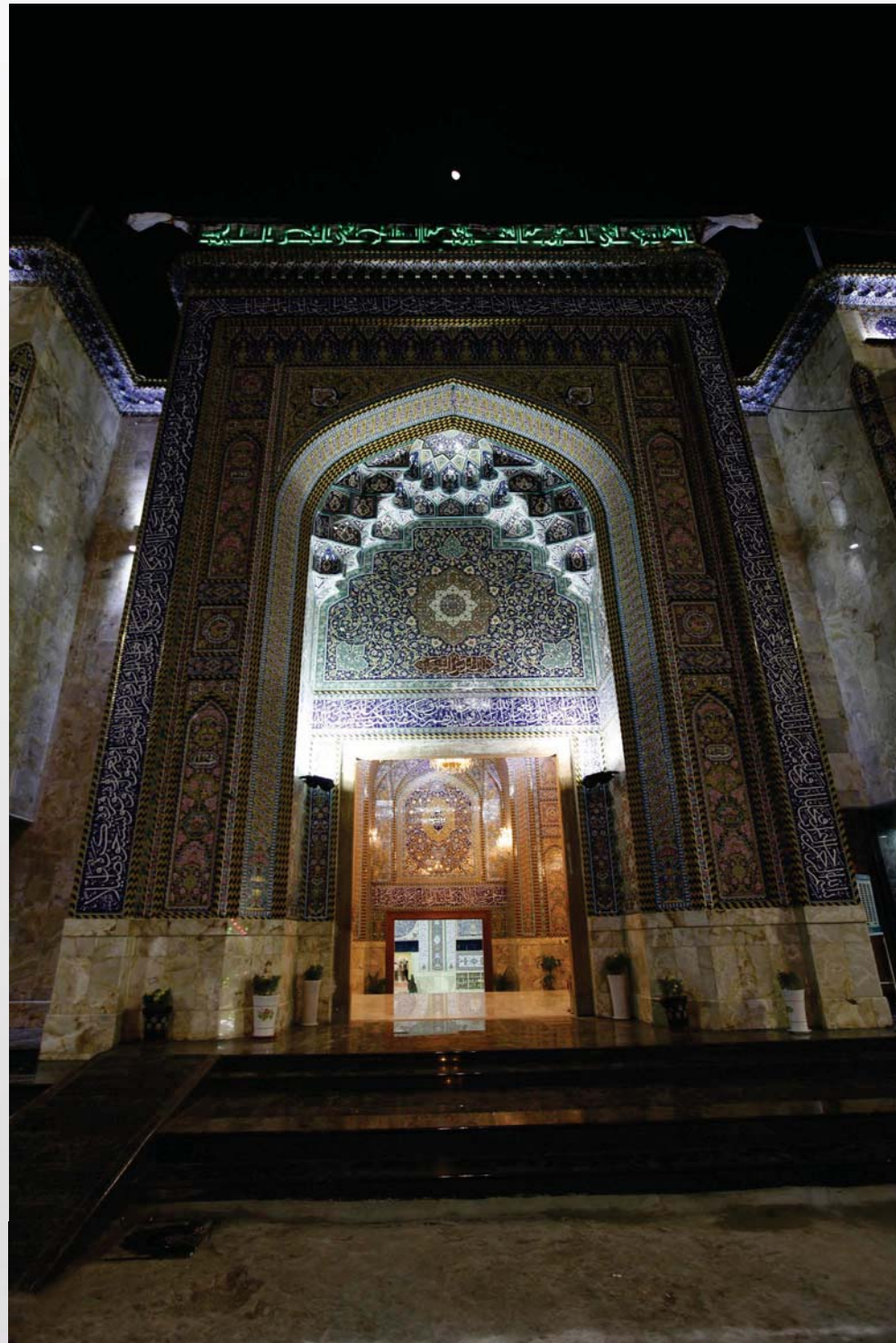


## مدخل باب الرأس الشريف

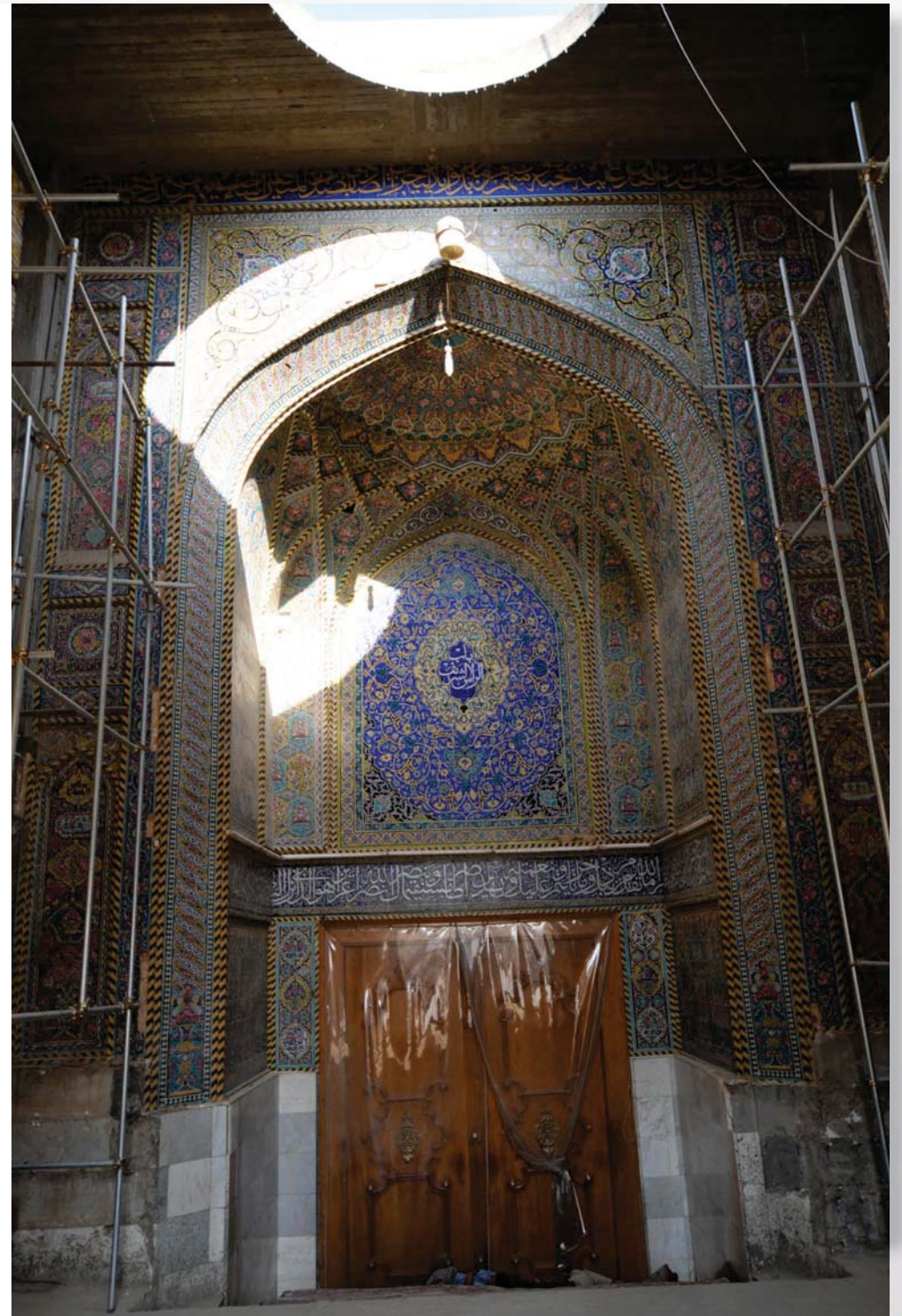




مدخل باب الرأس الشريف الجديد



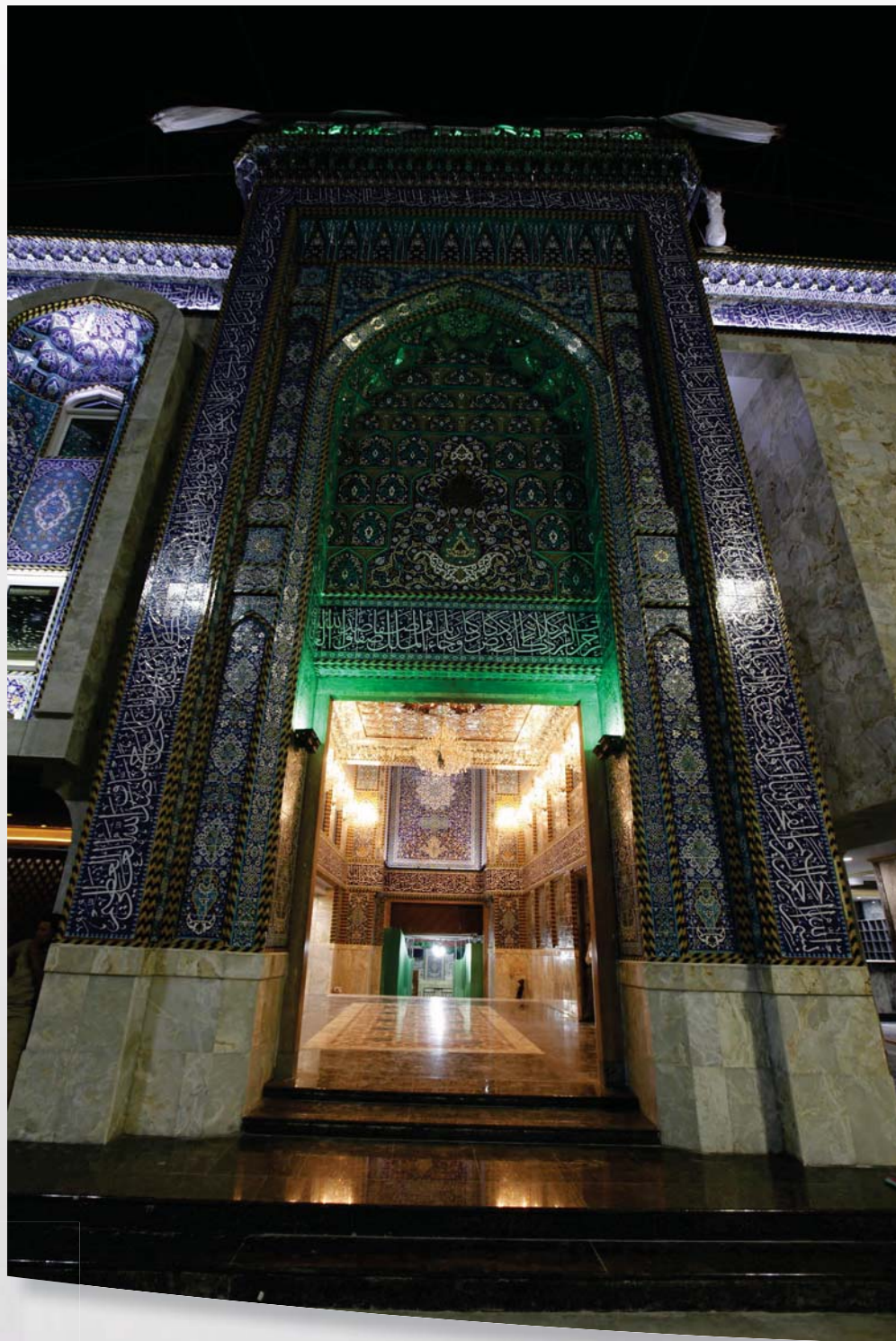
مدخل باب الرأس الشريف القديم



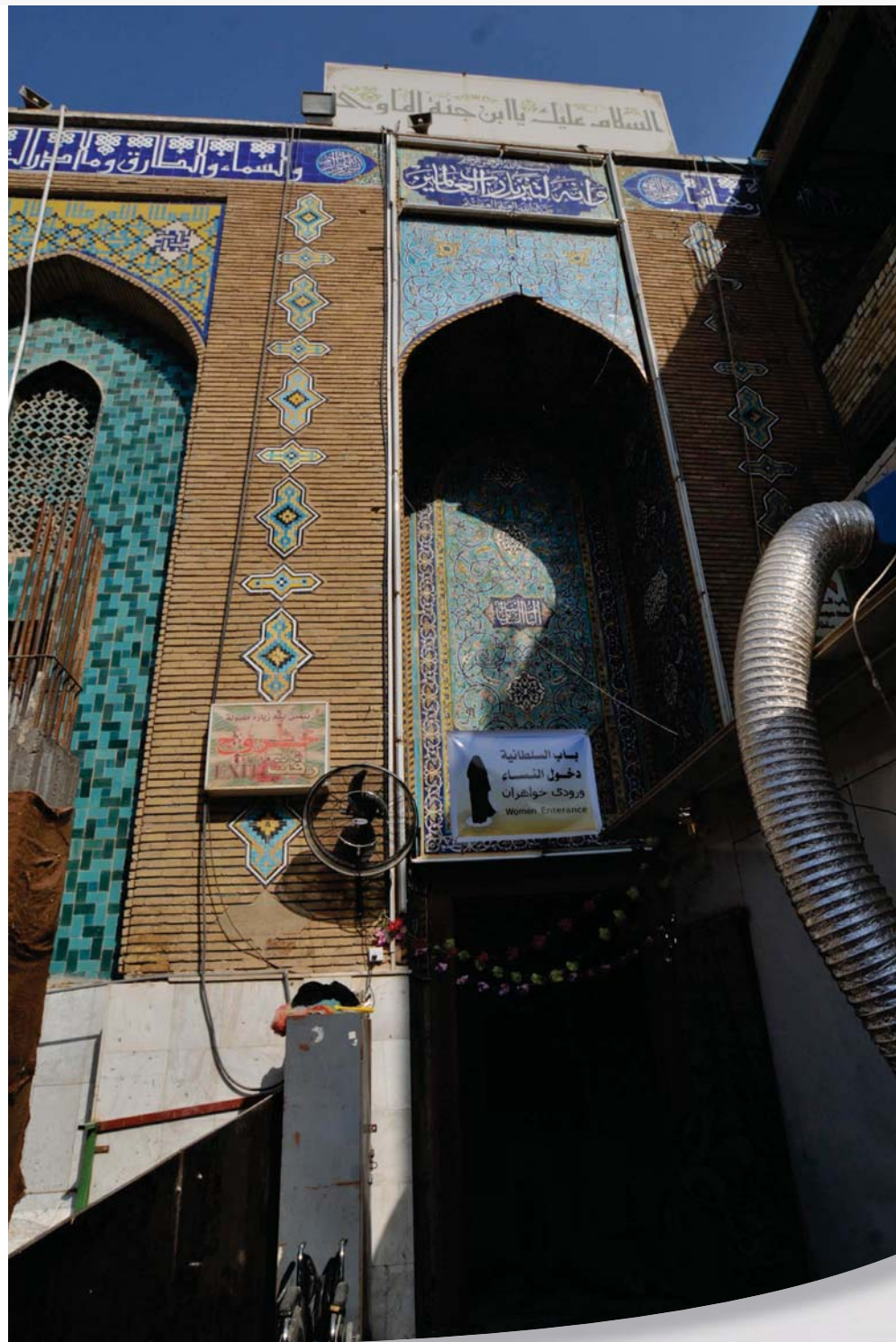
## مدخل باب السلطانية



مدخل باب السلطانية الجديد



مدخل باب السلطانية القديم



## • الطابق تحت الارض (سرداب)



الطابق تحت الارض (سرداب)



## الطابق تحت الارض (سرداب)



## الطابق تحت الارض (سرداب)

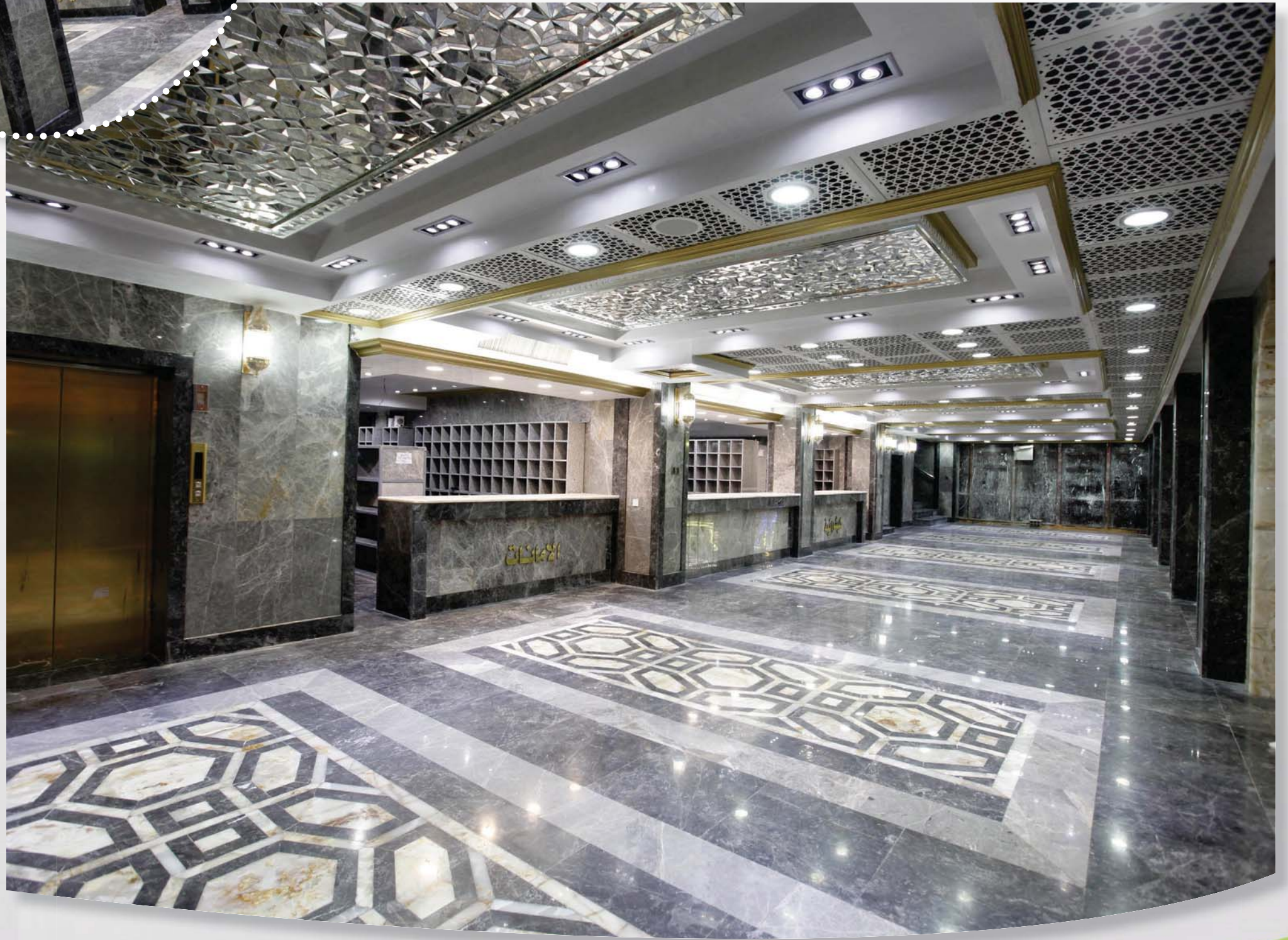


# الطابق الارضي •





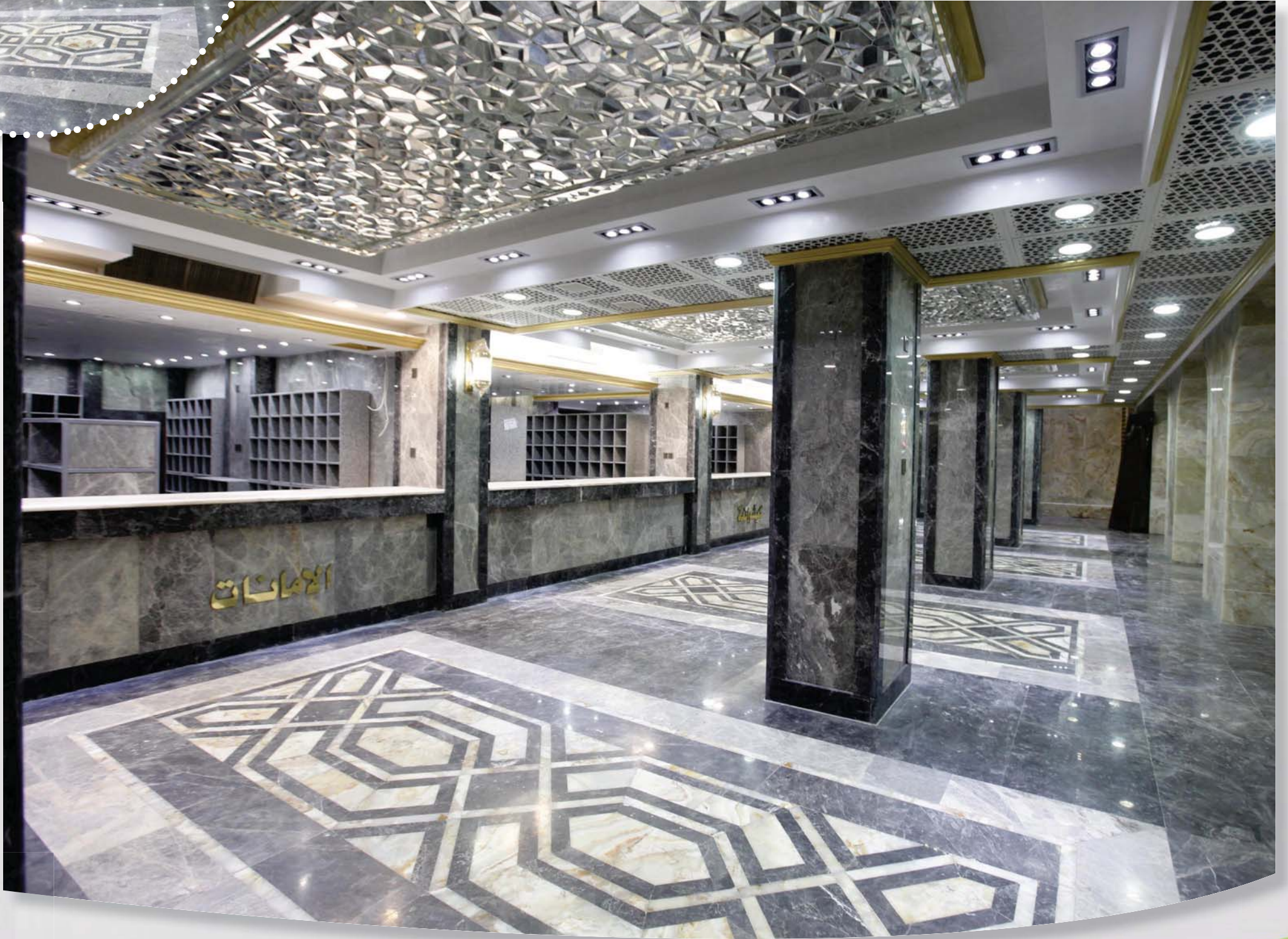
## الطابق الارضي ( الكشوانيات والامانات )



## الطابق الارضي



## الطابق الارضي ( الكشوانيات والامانات )



# • الطابق الاول

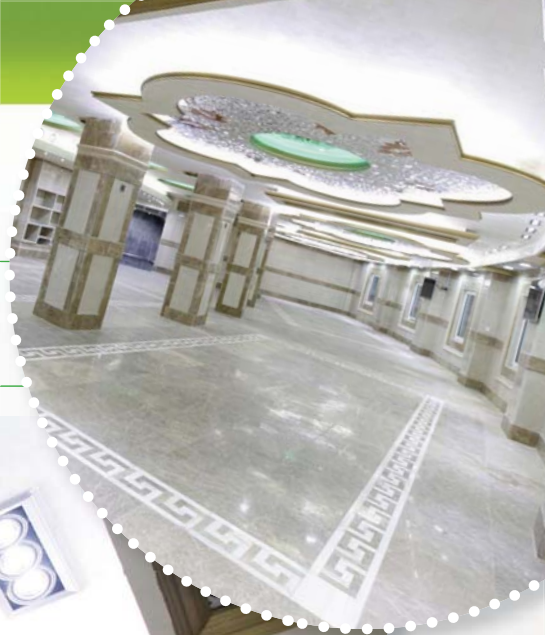




## الطابق الاول ( قاعة للزائرين )



## الطابق الاول



## الطابق الاول



## الطابق الاول





الطابق الاول ( تظهر فيها المكتبات وعدة اطفاء الحريق)



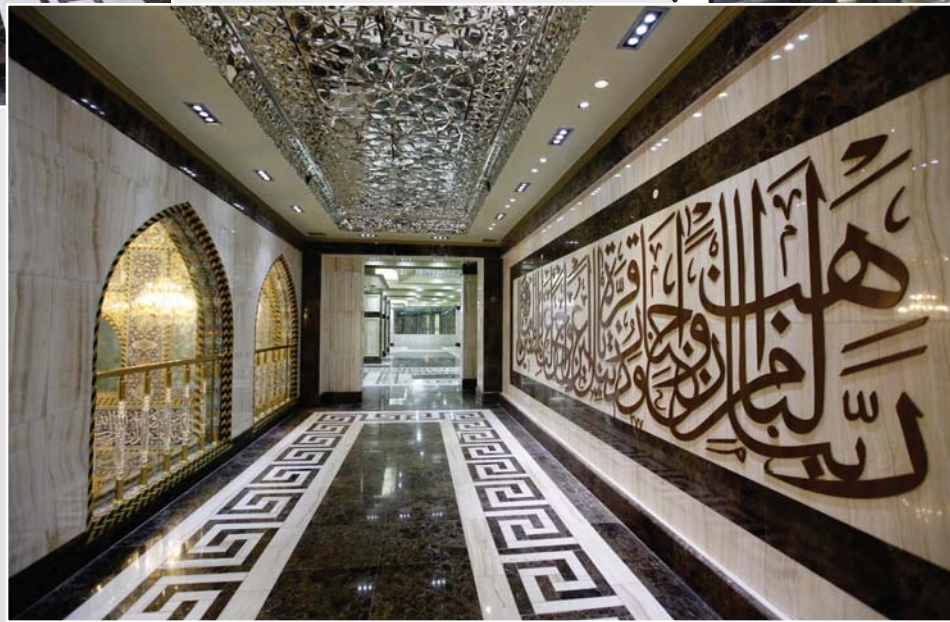
## الطابق الاول ( السلام الكهربائية تؤدي



# الى الطابق الارضي والطابق الثاني)



# الطابق الثاني



## الطابق الثاني



## الطابق الثاني



## الطابق الثاني

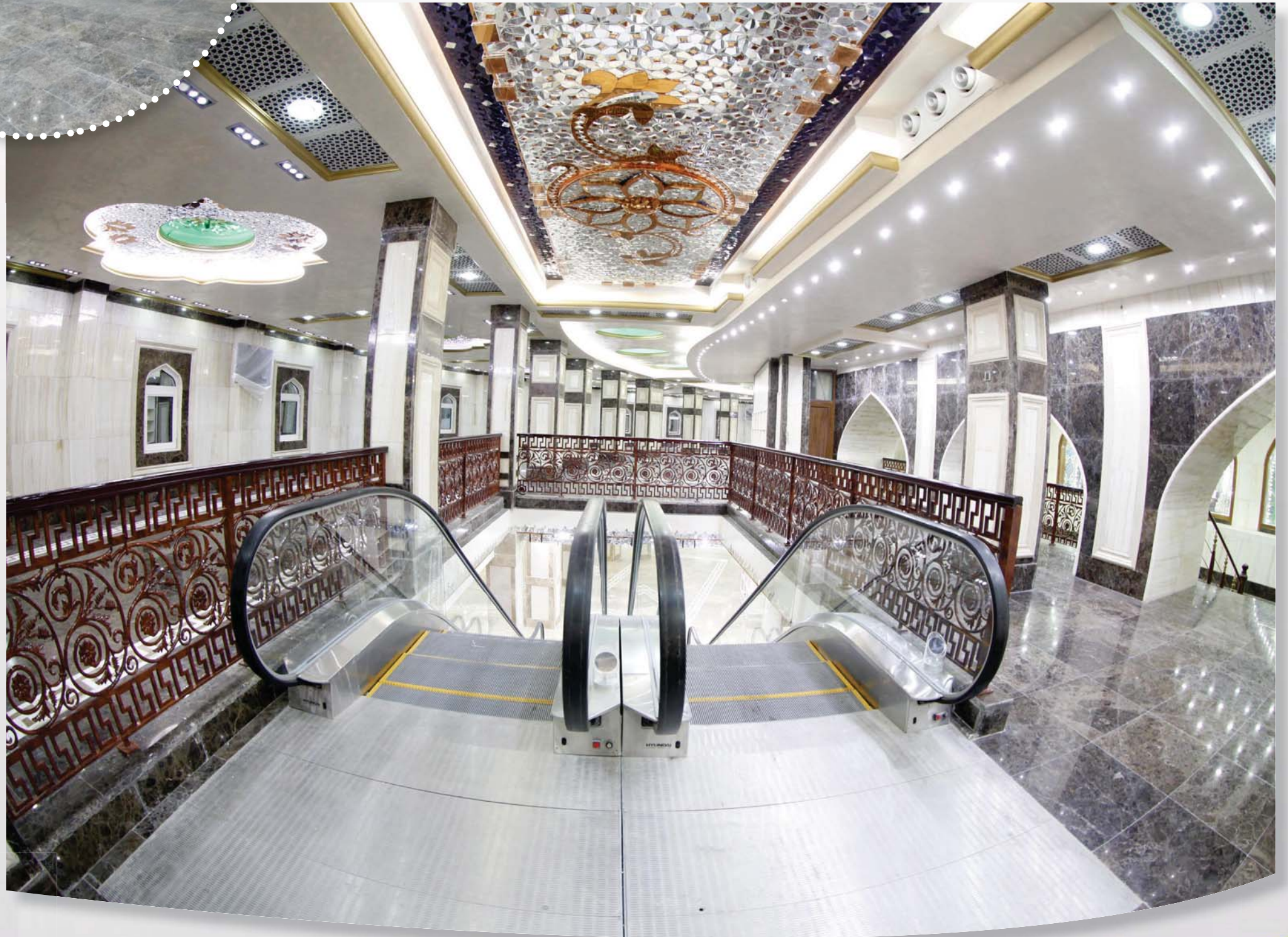


## الطابق الثاني





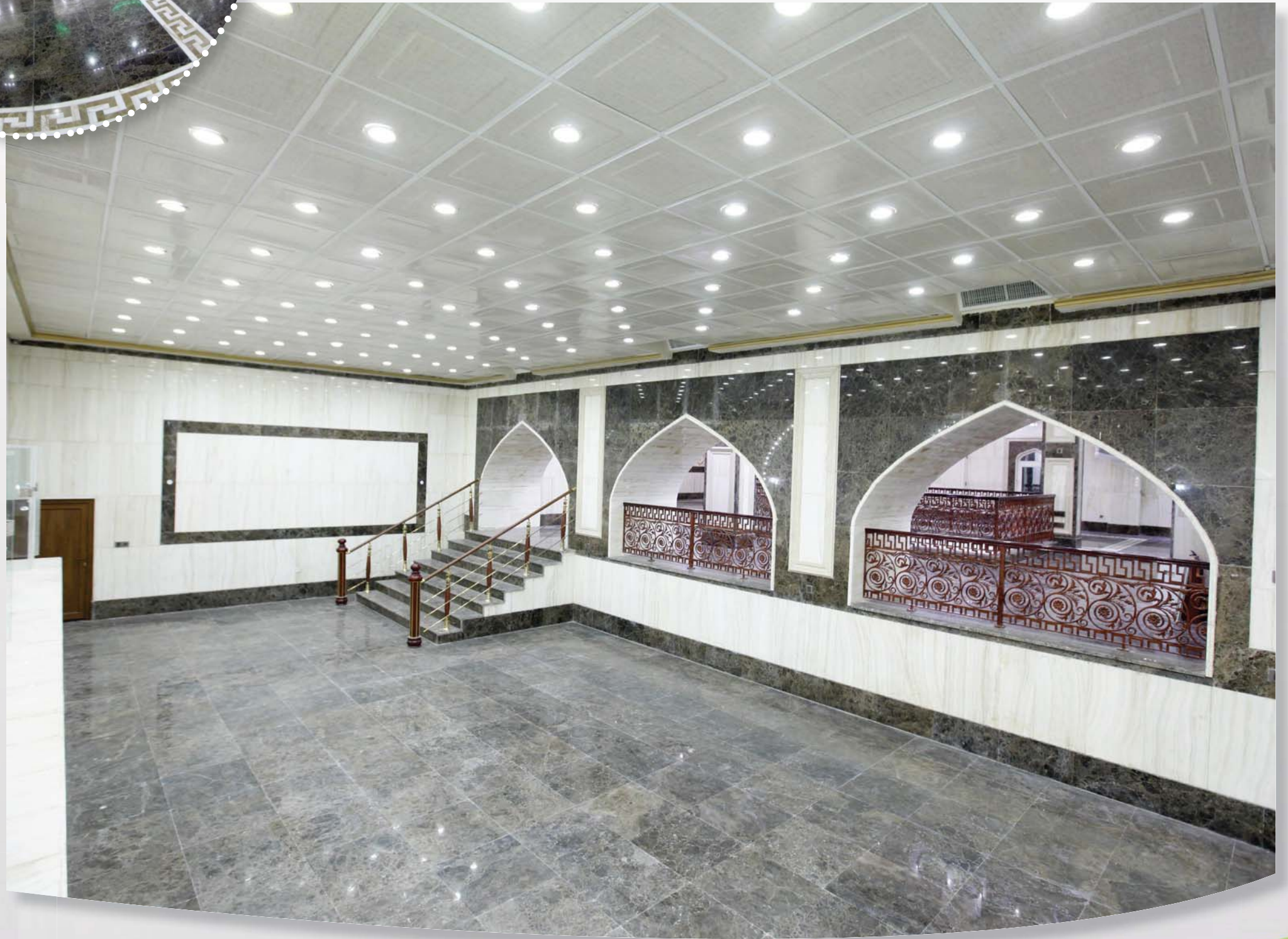
## الطابق الثاني



الطابق الثاني ( تظهر نافذة تطل على الحرم الحسيني )



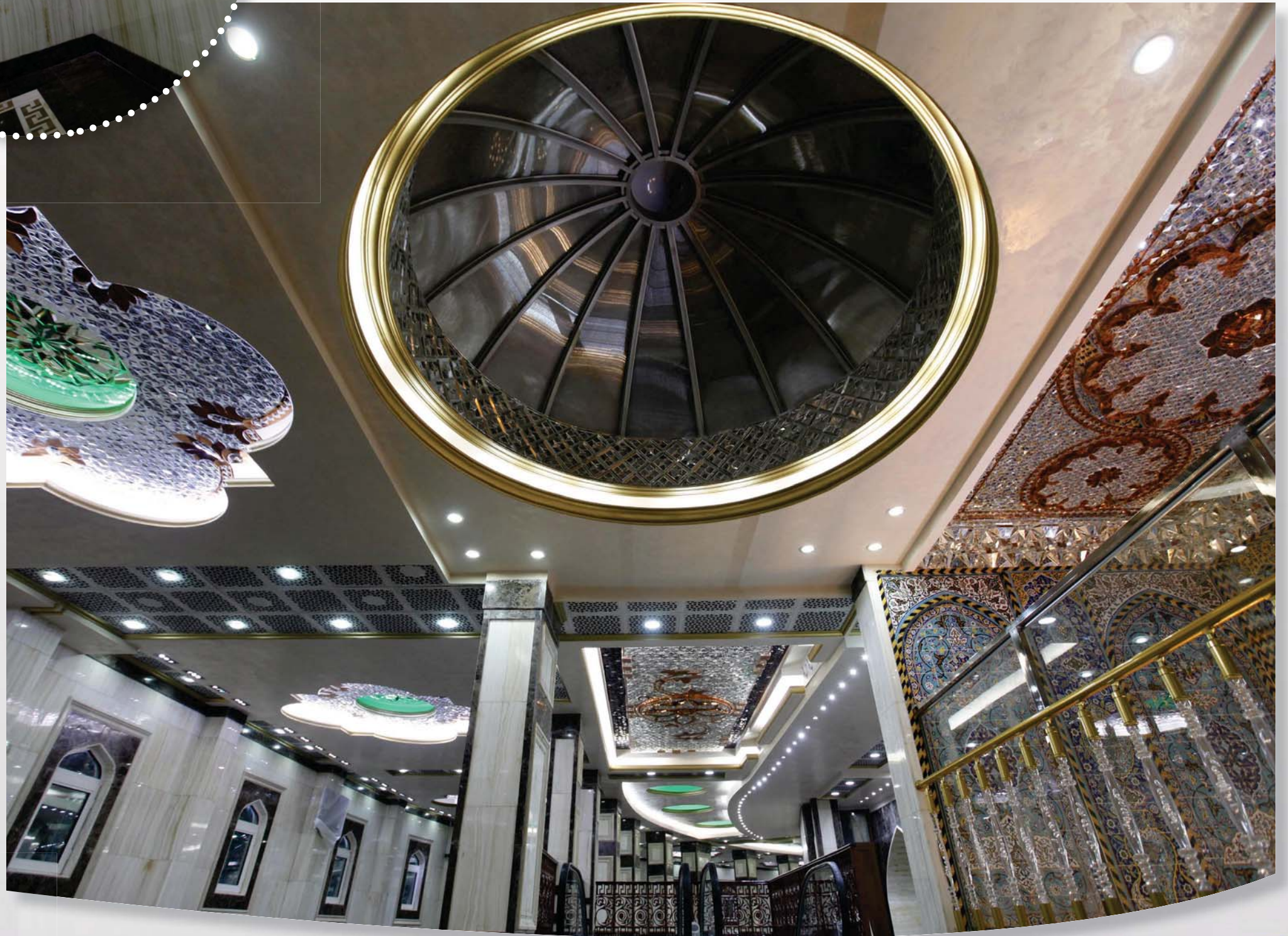
## الطابق الثاني



## الطابق الثاني ( نوافذ تطل على الحرم الحسيني )



## الطابق الثاني



## الطابق الثاني



## الطابق الثاني



## الطابق الثاني





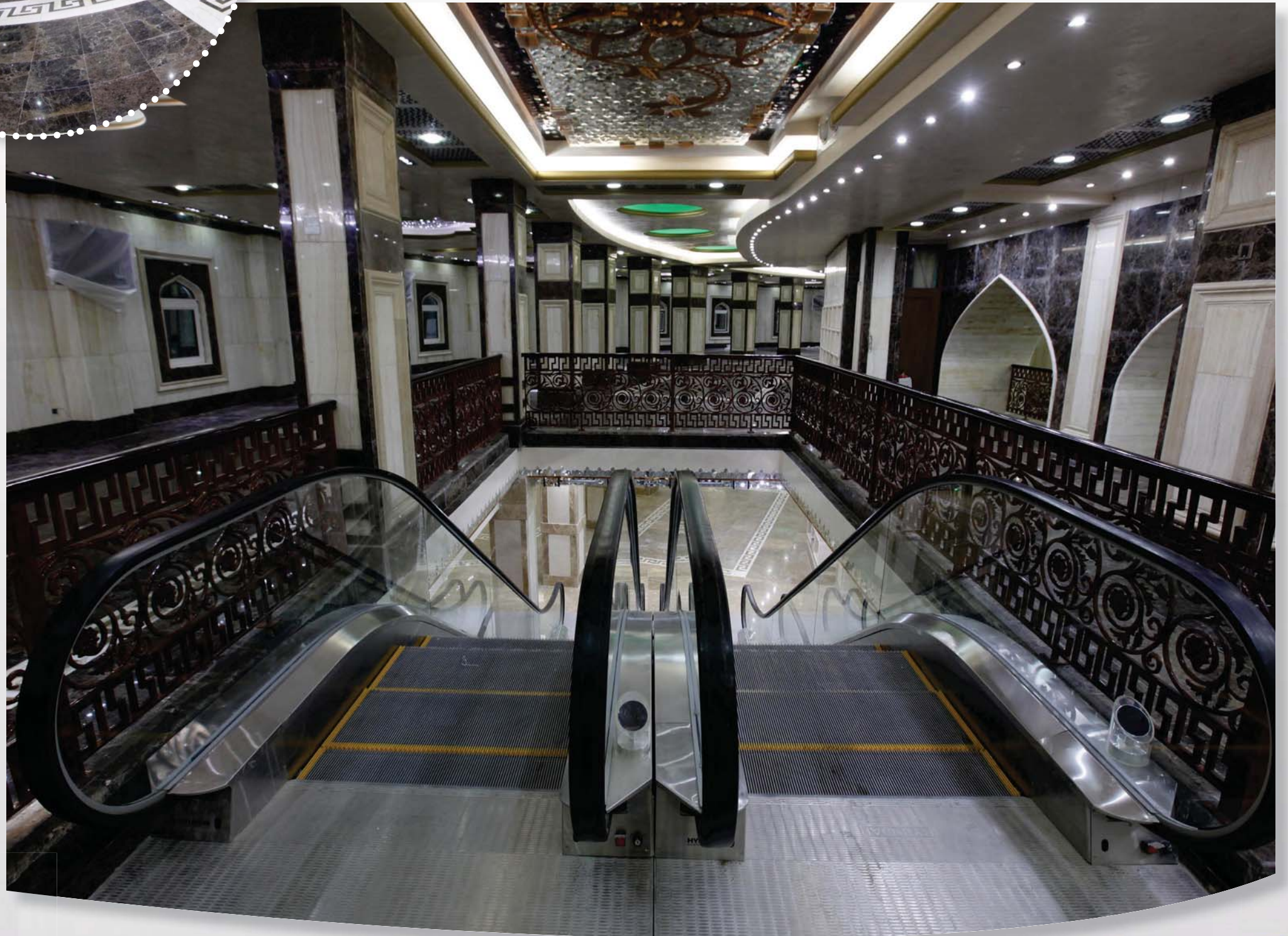
## الطابق الثاني



## الطابق الثاني



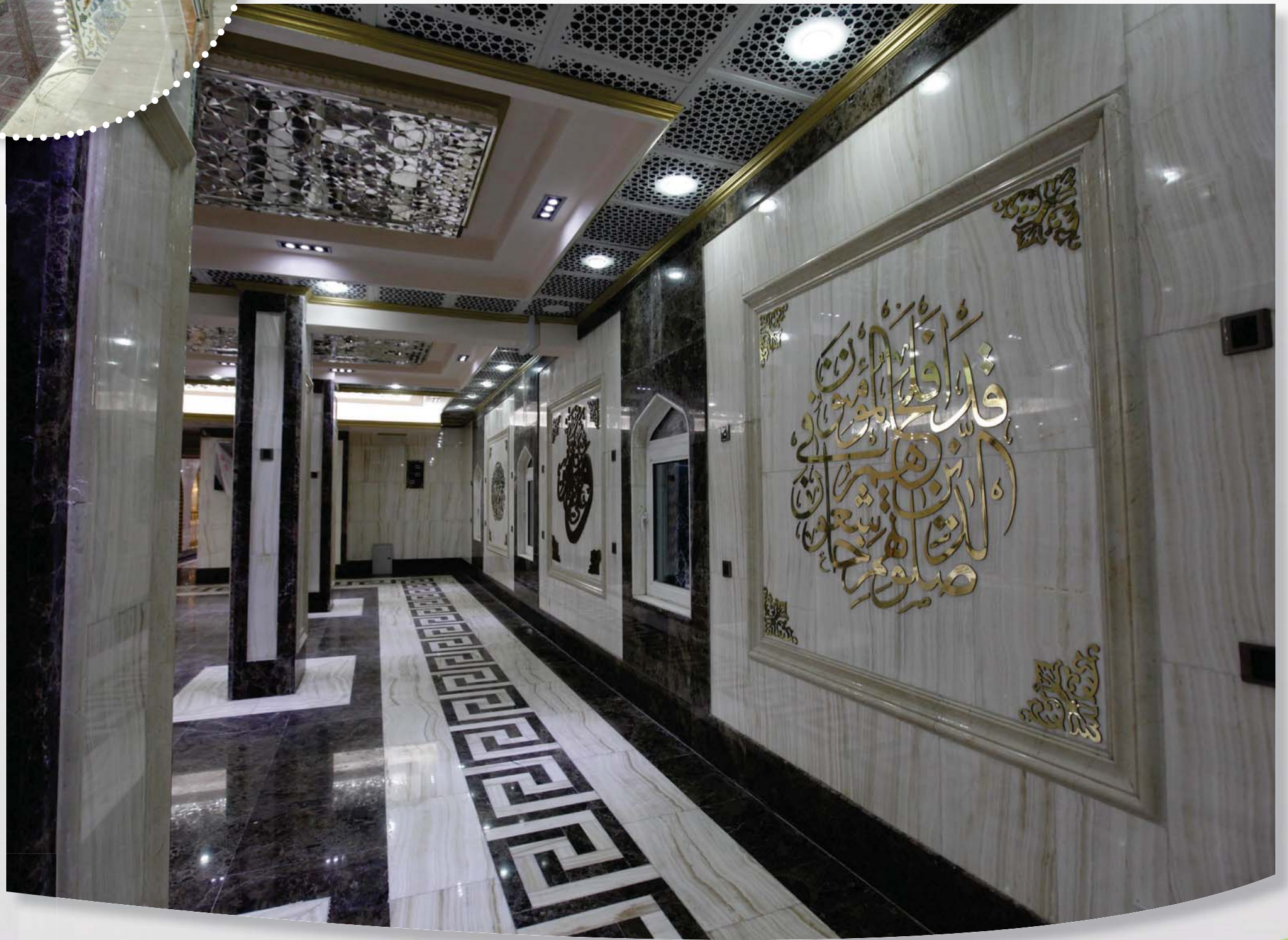
## الطابق الثاني



## نقوش قرآنية على جدار الحائر الحسيني



## الطابق الثاني



## الطابق الثاني



## الطابق الثاني



# صورة (ثري دي) لمشروع توسعة الحائر بالكامل

